

# 抗菌ガラス

ZF-0、DL-7900は、亜鉛を主成分にした新しいタイプの抗菌ガラスです。特にDL-7900は、銀を主成分とした従来の抗菌ガラスに比べ抗菌能が高く、樹脂への添加量を削減できるメリットがあります。

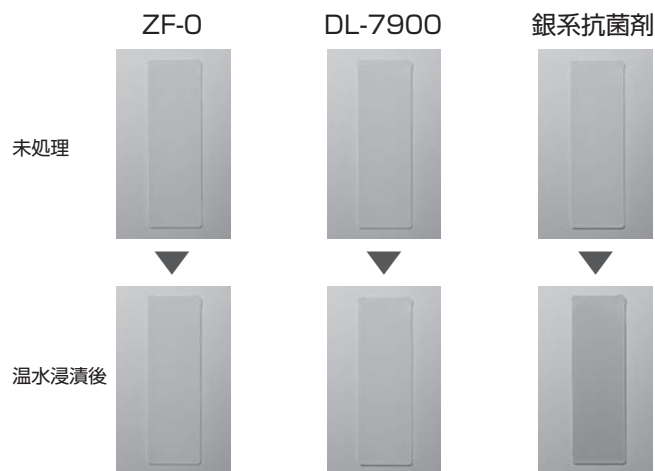
## ●特性

ガラスコード	ZF-0	DL-7900
ガラス系	ZnO-B <sub>2</sub> O <sub>3</sub>	ZnO-B <sub>2</sub> O <sub>3</sub> -Ag <sub>2</sub> O
樹脂の耐変色性	◎	◎
抗菌持続性	◎	◎
初期抗菌性	△	◎



## ●温水浸漬による変色試験

ポリプロピレン(PP)樹脂に0.5%添加した場合  
温水浸漬条件:60℃ -48h

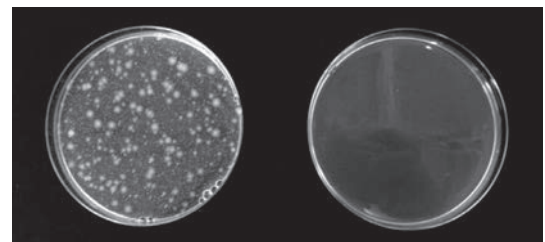


## ●抗菌活性値

(JIS Z 2801: 2010)

ガラスコード	ZF-0	DL-7900
PP樹脂への添加量 (wt%)	0.5	0.3
大腸菌	3.4	4.2
黄色ブドウ球菌	4.1	2.9

※上記数値は、一測定例です。



PP (無添加)

PP (ZF-0 0.5wt%添加)

## ●用途

- 家電製品 (冷蔵庫、エアコン、掃除機など)
- 水まわり用品 (キッチン、バス、トイレ用品など)

